

思博伦GSS6300M

多信道GNSS模拟器

GSS6300M是理想的入门级多信道GNSS模拟器，适用于繁忙的生产测试环境和接收机集成应用。它的36条运行信道可以模拟GPS/SBAS、QZSS、GLONASS、北斗和Galileo的L1/E1信号，能够对任意GNSS设备的基本定位能力进行测试。

关键特性

- 多信道GPS/SBAS L1 C/A和/或QZSS和/或GLONASS L1 C/A和/或Galileo E1信号
- 模拟GPS/SBAS、QZSS、GLONASS、北斗或Galileo星群的3D位置
- IEEE-488、USB、以太网或RS-232控制接口
- 附带Spirent SimCHAN™ 软件
- 丰富的远程命令集，可实现简便ATE集成
- 机架式2U机箱
- 对功率水平、用户位置、日期、时间、大气条件、多普勒、PRN和数据消息实现交互式运行时间控制
- 可以通过1PPS/Trigger、参考频率输入/输出和1PPS输出与外部系统同步
- 完全支持GSS6300单信道运行模式

增强软件包的更多的特性（可选）

- 从包括3GPP TS 25.171定义的轨迹范围中进行选择
- 从Google地图中生成路由匹配的轨迹数据
- 添加真实的接收机天线模式和多径效应

- 基于真实（仿真）数据的测试数据，提供实时可视化的设备计算定位
- 添加环境效果包括对流层（湿或干）和电离层校正

GSS6300M GNSS信号发生器可以配置为每个星群4或8个信道，它还可以方便地现场升级，在现有的GSS6300M上添加GLONASS和/或Galileo测试能力。典型的配置包括：

- 仅GPS
- GPS\SBAS, GLONASS
- GPS\SBAS、QZSS、GLONASS、北斗和Galileo

GSS6300M是一个“单机箱”解决方案，支持任何一项需要快速开始测试并能够通过平板或智能手机进行简便控制，或通过多界面（包括USB、IEEE-488或以太网）的远程控制。

GSS6300M提供所有您所期待的灵活性、便于使用和可靠性。同时包括高效大容量生产测试和实时用户控制的持续运行模式，允许客户创建自己需要的测试场景和参数修改（如用户定位、日期和时间）。



思博伦GSS6300M
多信道GNSS模拟器

规格

输出频率

- GPS\SBAS\QZSS 1575.42MHz
- GLONASS L1 (Ch0) 1602MHz
- BeiDou-2 B1 1561.098MHz
- Galileo E1 1575.42MHz

信号编码

- GPS L1 C/A PRN 1 - 63
- SBAS L1 C/A PRN 120 - 138
- GLONASS L1 C/A 信道-7 至 +6
- BeiDou-2 B1 PRN 1 - 37
- Galileo E1 CBOC PRN 1 - 50
- QZSS PRN 182-202

信号动态范围

- 相对速度 (最大) ±15000米/秒
- 速度分辨率 0.01米/秒

信号电平

- GPS/SBAS/QZSS/L1 C/A -130dBm额定
- GLONASS L1 C/A -131dBm额定
- BeiDou-2 B1 -133dBm
- Galileo E1 -127dBm额定

信号电平控制

- 范围 +15/-20dB
- 分辨率 0.1dB

- 线性 ±0.5dB
- 精度 ±1.0dB RSS

信号质量

- 寄生 < -30dBc
- 谐波 < -40dBc
- 相位噪声 < 0.1 Rad RMS
- 主时钟稳定度 < ±1 x 10⁻⁹ /一天内

信号发生器单元

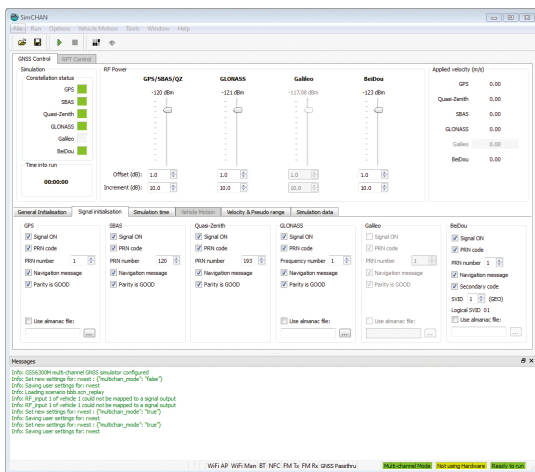
- 每个星群4或8个信道 GPS/SBAS L1 C/A
GLONASS L1 C/A
Galileo E1-B/C CBOC
BeiDou BD2 B1
QZSS L1 C/A
- 尺寸 (宽 x 深 x 高) 449 x 386 x 89毫米
(17.75 x 15.25 x 3.5英寸)
- 重量 重量 7.0千克 (15.5磅)
- 电源 100 - 240 V AC 50 - 60 Hz

用户可索取产品规格 (MS3085)。

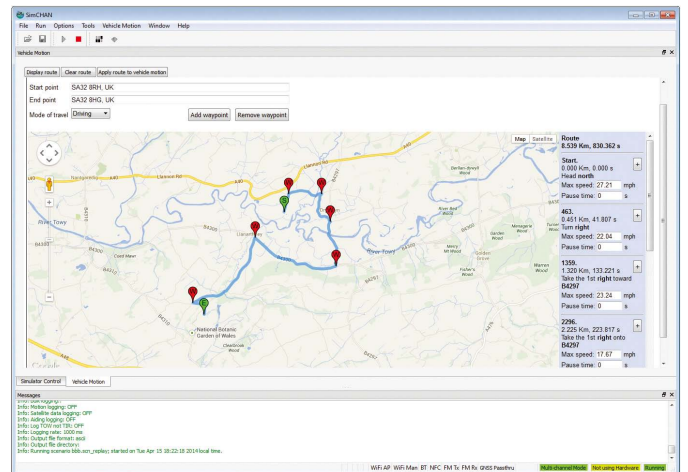
本文档中的性能数字为典型数值,且在适用于任何特定的订单或合同前,必须经过思博伦通信公司的具体书面确认。

本文档所发布的信息并不表示思博伦通信公司或其它机构放弃专利权或其它的权利。

如欲了解最新的产品数据,欢迎访问思博伦通信公司网站www.spirent.com/positioning或www.spirentfederal.com



SimCHAN™



SimCHAN™ 增强包



思博伦通信

北京代表处
地址: 北京市东长安街1号东方广场
东方经贸城W1座8层804-805A室
邮编: 100738
电话: (86 10)8518 2539
传真: (86 10)8518 2540

上海代表处
地址: 上海市淮海中路283号
香港广场3402室
邮编: 200021
电话: (86 21)6390 7233 / 6070
传真: (86 21)6390 7096

广州代表处
地址: 广州市环市东路403号
广州国际电子大厦2002室
邮编: 510095
电话: (86 20)8732 4026 / 4308
传真: (86 20)8732 4120

思博伦通信科技(北京)有限公司
地址: 北京市海淀区学院路35号
世宇大厦13层
邮编: 100191
电话: (86 10)8233 0055
传真: (86 10)8233 0022

思博伦通信(亚洲)有限公司
地址: 香港北角英皇道243-255号
国都广场19楼1905-07室
电话: (852)2511-3822
传真: (852)2511-3880

技术支持热线: 400-810-9529
中文网站: www.spirent.cn
全球网站: www.spirent.com
技术支持网站: support.spirent.com
全球服务网站: www.spirent.com/GS
思博伦网络测试学院: www.spirentcampus.cn

© 思博伦通信公司2014年版权所有。文档中涉及的所有公司名称和/或商标名称和/或产品名称,特别是名字Spirent和带有标识的设备均是依据相关国家法律已经注册的商标或正在办理注册的商标。所有权利受到保护,如有变化不另行通知。MCD00204 Issue 1-03 CN 06/14

